

Exklusiv Dent

www.exklusiv-dent.cz

Kontakt: Mgr. Miroslav Diviš

Email: m.divis@exklusiv.cz

Mobil: +420 604 483 343

Kontakt: Eva Hanisková, LL.M

Email: eva@exklusiv.cz


Mobil: +420 733 757 067



10º ANIVERSARIO

Interface & Dutý Šroub - koncept



- 
- ▶ IPD Interface systém
 - ▶ Dutý Šroub
 - ▶ Výhody
 - ▶ Interface VS odlévání

Přehled systému Interface

- ❖ Abutment pro cementované-šroubované zubní náhrady
- ❖ Více způsobů provedení : odlévání – skener - CAD/CAM
- ❖ Dokonalé estetické výsledky
- ❖ Pasivní spojení a menší míra zátěže na protézu

System Interface

STANDARDIZOVANÉ PŘIPOJENÍ

IPD Interface je kompatibilní ve třech různých připojeních implantátu s abutmentem:

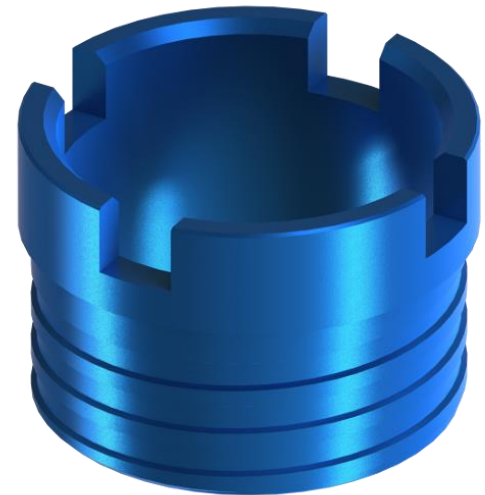
- * **Interface s antirotací** - pro jednočlenné zubní náhrady. Připojení je rovnoběžné čímž zvyšuje retenci cementu a má velmi nízký profil umožňující vynikající estetické výsledky i v případech s velmi nízkou gingivální výškou.
- * **Interface bez antirotace** - pro standardní vícečlenné náhrady.
- * **Interface bez antirotace** - pro náhrady na Multi-unit abutmenty. Kompatibilní s přímými i angulovanými Multi-unit abutmenty.

Každý z interface modelů má své vlastní odlévatelné abutmenty, vlastní skenovací prvky a svojí zvláštní kategorii v CAD / CAM knihovnách. Avšak všechny Interface-y mají stejný vnitřní závit na horní části trans-okluzálního kanálu pro možnost použití Modrého dutého šroubu.

Dutý Šroub

DUTÝ ŠROUB PRO INTERFACE

- * Dutý šroub je určen pro použití s IPD Interfacem. Umožňuje mechanické propojení Interface s protézou nebo s jakýmkoliv abutmentem vhodným pro Interface, jako jsou např. odlévatelné abutmenty nebo skenovací prvky.
- * Dutý šroub je otevřen v podélné ose a umožňuje projít šroubku na úrovni implantátu aby se spojil Interface s implantátem. Okluzální testy mohou být provedeny, aniž by se musela lepit korunka na Interface a bez jakékoliv změny klinického postupu.



Dutý Šroub

DUTÝ ŠROUB PRO INTERFACE

- * Tento nový koncept značně zjednodušuje stávající postupy a pracovní metody zubní laboratoře tím, že se předejde dočasnému cementování a souvisejícím problémům, které stávající postupy s sebou přináší.
- * Šroub je vyroben z anodizovaného Titanu třídy V, který je plně biokompatibilní. Proto může být použitý jako **trvalý šroub**, zlepšující stabilitu, spolehlivost a trvalost konstrukce.



Dutý Šroub

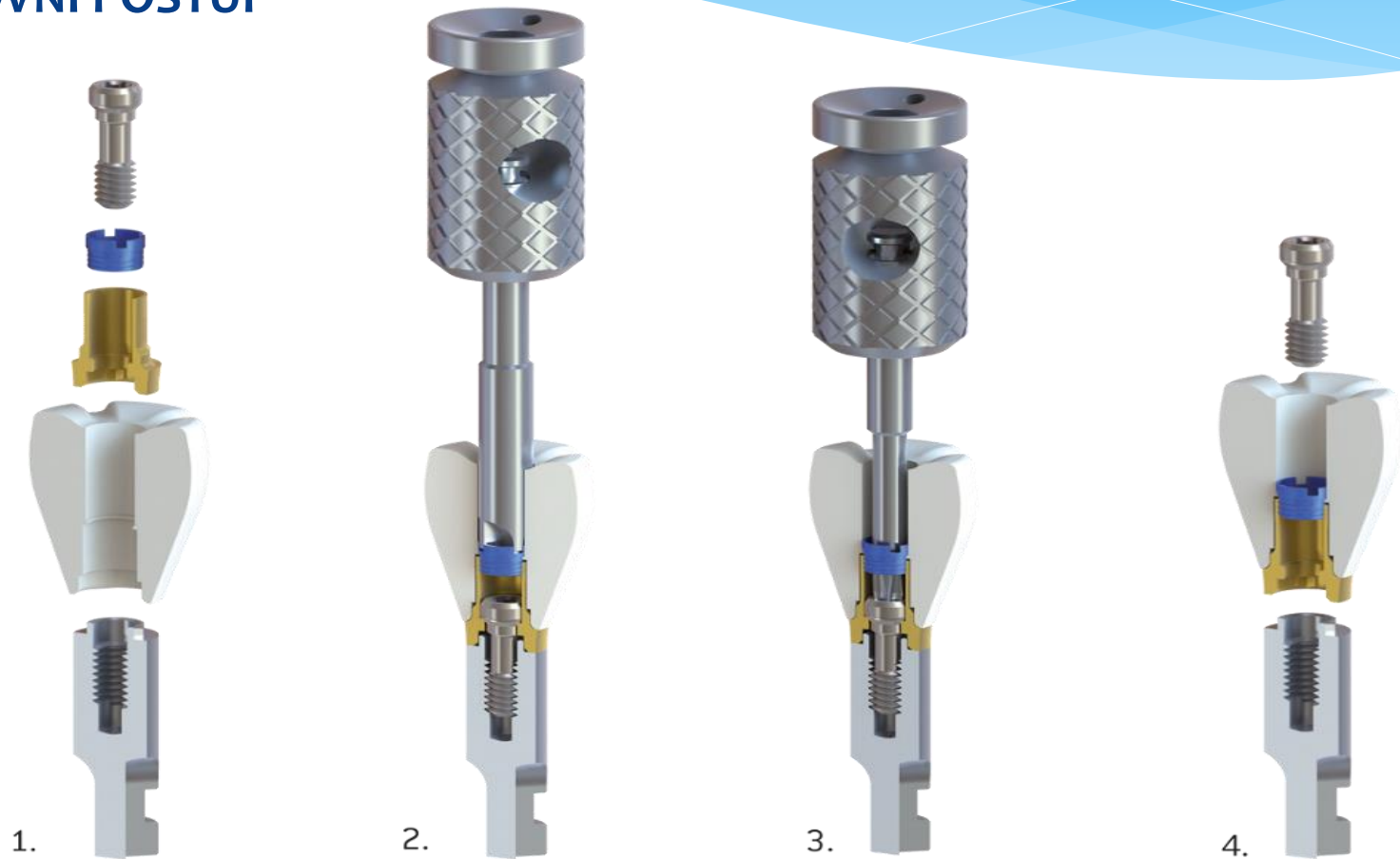
ŠROUBOVÁK PRO DUTÝ ŠROUB

- * Fixační systém je vylepšený ergonomickým šroubovákem speciálně konstruovaným pro Modrý šroub a ulehčujícím manipulaci.
- * Funguje jako křížový šroubovák s redukcí průměru kde je vložen šroub a zjednodušuje tak propojení. Spojení s rukojetí je standardní, kompatibilní s většinou na trhu dostupných nástrojů.



Interface systém

PRACOVNÍ POSTUP



Interface systém

PRACOVNÍ POSTUP

- * 1. Nákres (zdola nahoru): replika implantátu, protéza (nebo odlévatelný abutment nebo skenovací prvek), Interface, Dutý šroub a trvalý šroub.
- * 2. Šroubovák na Dutý šroub: Utahování Dutého šroubu.
- * 3. Běžný šroubovák: Běžný šroubovák prochází Dutým šroubem a trvalý šroub tak lze utahovat a uvolňovat.
- * 4. Necementované dočasné náhrady: Korunka je mechanicky připevněná k Interface pomocí Dutého šroubu. Ani během pracovního postupu a ani na dočasné náhrady NENÍ potřebné použít lepidlo nebo jiný spojovací materiál.

Interface systém

VÝHODY

- * **CAD-CAM:** Proces testování a skenování v laboratoři a manipulace s komponenty jsou zjednodušeny. Dostupné knihovny: **Exocad, Dentalwings, 3Shape, EGS, Delcam** a **Imetrics** (certifikované a schválené.)
- * **Necementované dočasné náhrady:** V žádné z fází výroby protéz, zkoušek a nastavení NENÍ potřeba použít cement (zkouška kovové konstrukce, zkouška konstrukce bez glazury a okluzální test)



Interface systém

VÝHODY

- * **Žádná oxidace:** Vzhledem k tomu, že Interface nemusí být ohříván v peci, aby se odstranil dočasný cement, jeho povrch vůbec neoxiduje. Zachovává si tak rozměry a barvu beze zmeny, což vede k estetickému výsledku zjevně vyšší kvality a zcela přesnému slazení s implantátem.
- * **Méně času a nákladů:** Zkrácení pracovní doby, snížení nákladů.
- * **Zabezpečený systém upevnění:** Dutý šroub je vyroben z titanu třídy V a proto může být použit jako **trvalá fixace**, přičemž trans-okluzální kanálek je zachován bez nadbytečných zbytků spojovacího materiálu. Nicméně Dutý šroub nenahrazuje trvalé cementování.

Interface systém

VÝHODY

Dostupný i v gingivální výšce s gingiválním schůdkem: Nabízí řešení pro téměř všechny klinické případy, cement se nedostává k tkáním.

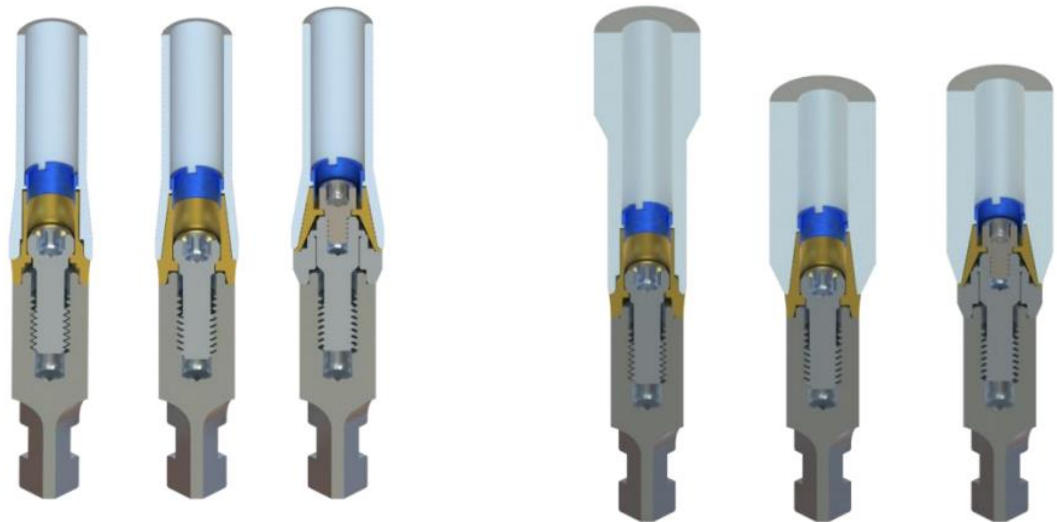
Anodizovaný: Zlatá barva vytváří jemnější a přirozenější vzhled zubní náhrady a v korunce nevznikají diskolorace. Anodizace Interfaceu také zvyšuje tvrdost jeho povrchu.

Bez pískování: tenké rovnoběžné a gravírované stěny v supra-gingivální části Interface zvyšují retenci cementu, což umožňuje vyhnout se pískování.

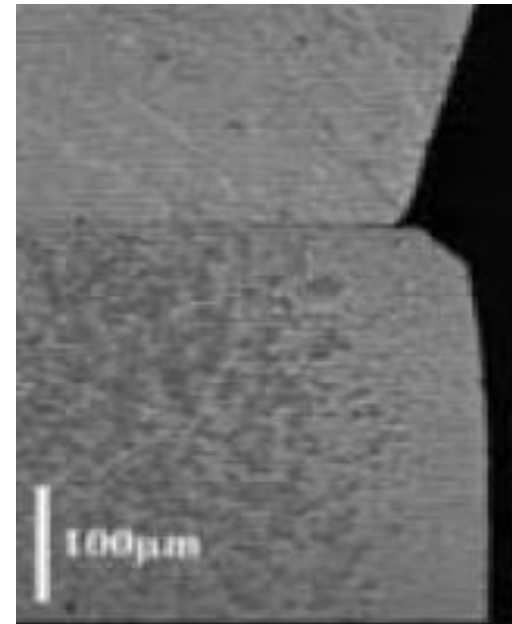
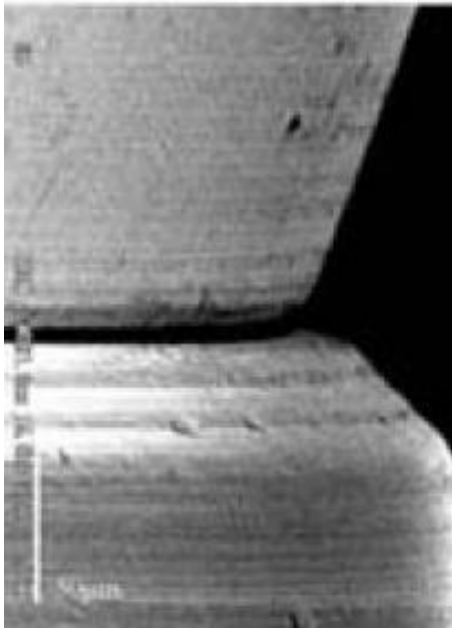
Více prostoru pro keramiku: tenké rovnoběžné stěny umožňují vyšší tloušťku keramiky a redukuje diskoloraci i u více problematických náhrad.

Interface systém

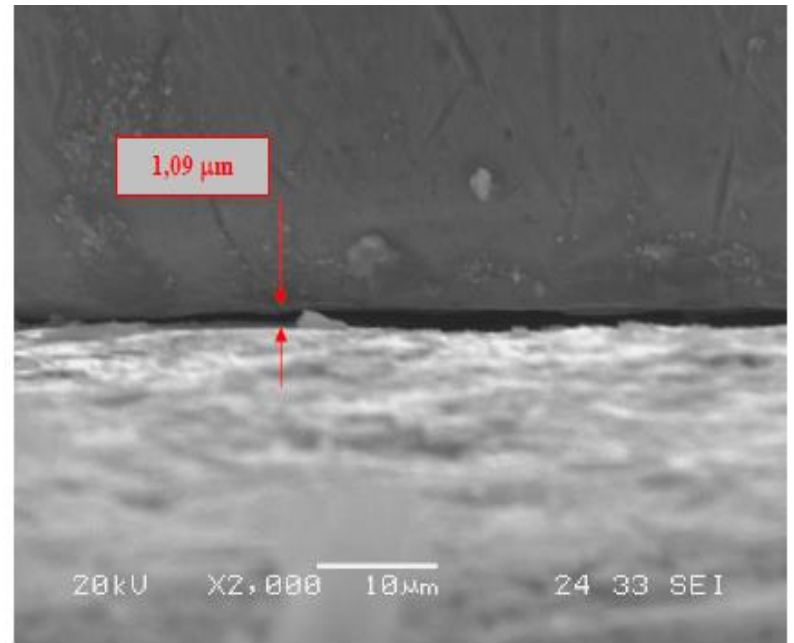
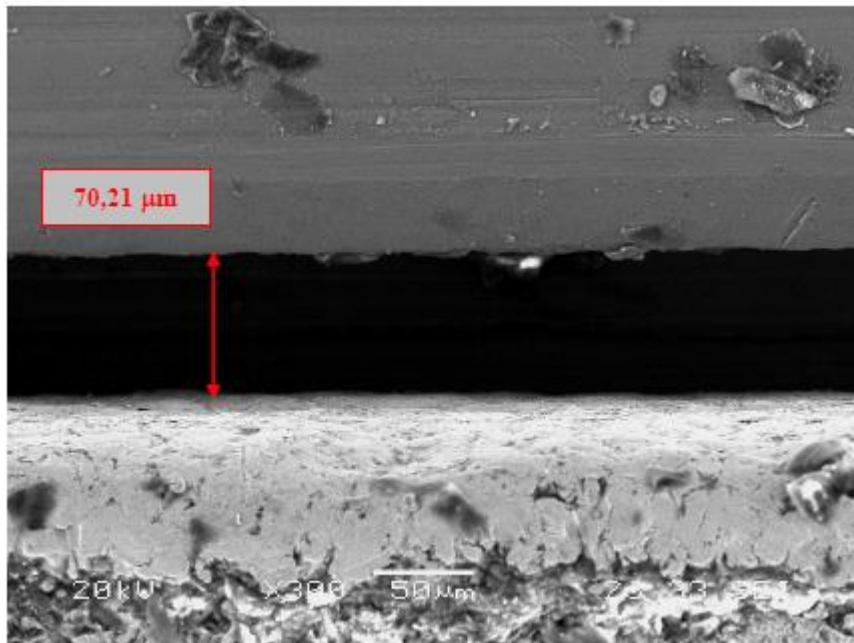
Standardizované připojení : **Úplné zredukování množství potřebných komponentů dělá IPD Interface systém nejekonomičtějším Interface systémem na trhu.**



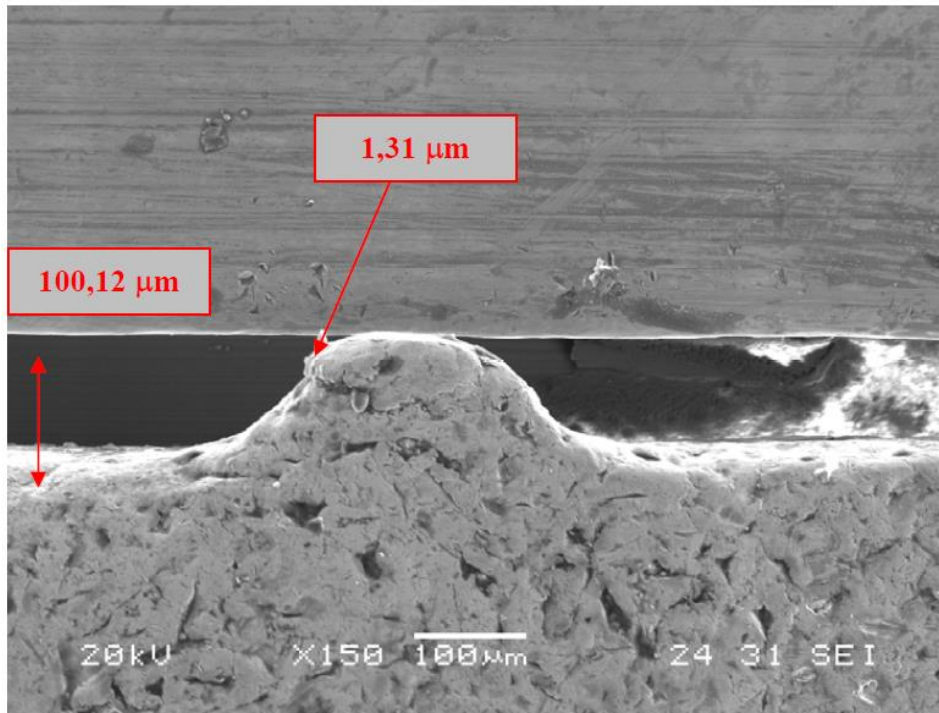
Interface VS odlévání

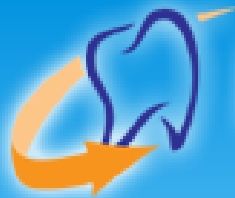


Interface VS odlévání



Interface VS odlévání





Exklusiv Dent

www.exklusiv-dent.cz

Kontakt: Mgr. Miroslav Diviš

Email: m.divis@exklusiv.cz

Mobil: +420 604 483 343

Kontakt: Eva Hanisková, LL.M

Email: eva@exklusiv.cz

Mobil: +420 733 757 067



10º ANIVERSARIO