

## 8 HLAVNÍCH DŮVODŮ PROČ ZVOLIT BEZKOVOVÉ

## ZIRKONOVÉ (KERAMICKÉ) ZUBNÍ IMPLANTÁTY

### 1. Alergie, nesnášenlivost a přecitlivělost:

Keramické implantáty jsou na rozdíl od kovových (titanových) implantátů **hypo-alergenní**. V mnoha případech se přecitlivělost na titan u pacientů začne projevovat až po několika LETECH od zavedení titanového implantátu! Většinou se objeví ve formě svědění a začínajícího zánětu kolem implantátu. To může vést k úbytku nebo ztrátě kosti a úplnému vyloučení implantátu z těla.



Počet lidí s alergiemi, přecitlivělostí a oslabeným imunitním systémem neustále roste. Tento fakt by se neměl brát na lehkou váhu a je nutné dokonale zvážit, jestli je zavedení kovových částí do těla opravdu správné a vhodné řešení, a to i z toho důvodu, že případné nutné odstranění titanového implantátu z čelistní kosti je komplexní a složitý proces.

### 2. Estetika:

Základní a neustále se opakující problém titanových zubních implantátů se týče estetiky. Pacienti s tenkou, prosvítající nebo ubývající dásní (běžně u starších lidí) končí často se zašedlou dásní, anebo s viditelnými implantáty kolem okraje korunky. Jelikož je keramika/zirkon "bezkovový" a bílé barvy, vypadá mnohem přirozeněji než titan, protože dokonale kopíruje, co vytvořila sama příroda.



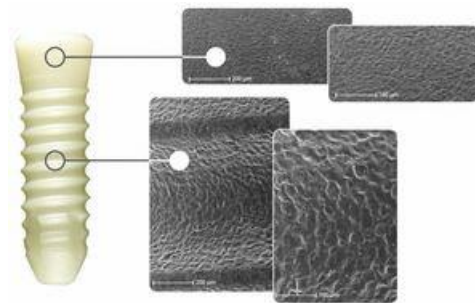
*Klasické titanové implantáty*

*Keramické implantáty*

### 3. Biokompatibilita a optimální oseointegrace (vhojení do čelistní kosti):

Keramické implantáty jsou vyrobeny ze zirkonu - biokompatibilního keramického materiálu, který zaručuje úplnou asimilaci a vhojení do čelistní kosti.

Nedávná mikroskopická studie na Minnesotské Univerzitě potvrdila bezchybnou oseointegraci keramických implantátů bez jakýchkoliv náznaků zánětu nebo odmítnutí- nevhojení implantátu. Stejně zaměřená experimentální studie provedená na Výzkumném Institutu AO Research Institute ve Švýcarsku poukazuje na stejný výsledek - dokonalé vhojení keramického implantátu do kosti.

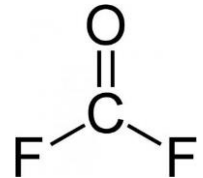


Mnoho dalších výzkumů udává Zirkon (keramiku) jako naprosto ideální materiál zubních implantátů.

#### 4. Odolnost vůči korozi:

Zirkon (keramika) je biokompatibilní materiál, který je odolný vůči chemické korozi a nevytváří ani nepřenáší elektrickou vodivost ani teplo. Jelikož je to nereaktivní materiál, nikdy nespouští žádnou chemickou reakci, nedostane se do jiných částí těla a nenarušuje optimální stav ústní dutiny.

Titan je na tom jinak. Bylo vědecky dokázáno, že titanový implantát ve vlhkém prostředí ústní dutiny koroduje, zejména když je v těsné blízkosti více než jednoho kovu (jako např. amalgámové výplně, korunky ze slitin kovů, můstky nebo zlaté onlaye/inlaye). Koroze kovu je také vyvolávána přítomností fluoridu, který se běžně nachází v některých typech vod, zubních pastách a ústních vodách a napadá povrch titanových implantátů. Mnoho vědeckých dokumentů uvádí, že titan migruje nejenom z implantátu do okolitých tkání, ale také do okolních lymfatických uzlin.



#### 5. Nevodivost zirkonu (keramiky):

Fakt, že zirkon (keramika) nepřenáší elektrické náboje je velkou výhodou. Tím, že je zirkon nevodivý se značně snižuje možnost tvorby podmínek k růstu bakterií a vytváří tak ústní prostředí pro zdravší dásně.

#### 6. Holistický (v souladu s holistickým přesvědčením):

Keramické implantáty nenarušují toky energie přes meridiány těla. A jelikož jsou nereaktivní, jsou perfektním řešením pro pacienty, kteří následují holistické pravidla péče o zdraví.



#### 7. Pevnost:

Keramické implantáty jsou navrženy tak, aby vydrželi nesmírně velké žvýkácké tlaky, kopírují to nejlepší z přírody: kontury zubů a chemicky neaktivní složení. Zirkon (keramika) má velkou odolnost, trvanlivost, pevnost a stálost i pod velkým tlakem, což je prvotřídní spojení vlastností zubního materiálu.



#### 8. Komfort:

Pacienti s keramickými (zirkonovými) implantáty projdou kratším implantologickým procesem a následně získají značně vyšší komfort ošetření a funkčnost, hlavně díky biokompatibilitě, pevnosti a stálosti zirkonu (keramiky).

S keramickými implantáty Axis hraje všechno ve prospěch dlouhodobého úspěchu.



*Klasický titanový implantát*

*Keramický implantát*